

Implementación exitosa del nuevo Plan Contable General Empresarial 2020

Febrero 2020



Agenda

Tema

- 1. Principales modificaciones al Plan Contable General Empresarial 2020*
- 2. Impacto fiscal: Libros electrónicos y declaraciones mensuales*
- 3. Impacto en los sistemas de información*
- 4. Plan de acción propuesto*
- 5. Oportunidades de mejora*



*Cambios incluidos en
el nuevo PCGE 2020*

1. Cambios incluidos en el nuevo PCGE 2020

01

El PCGE 2010 fue preparado sobre la base las NIIF emitidas hasta 2009. A la fecha, se han emitido nuevas, modificado otras e inclusive ha cambiado la terminología utilizada en la traducción de la versión oficial en idioma inglés.

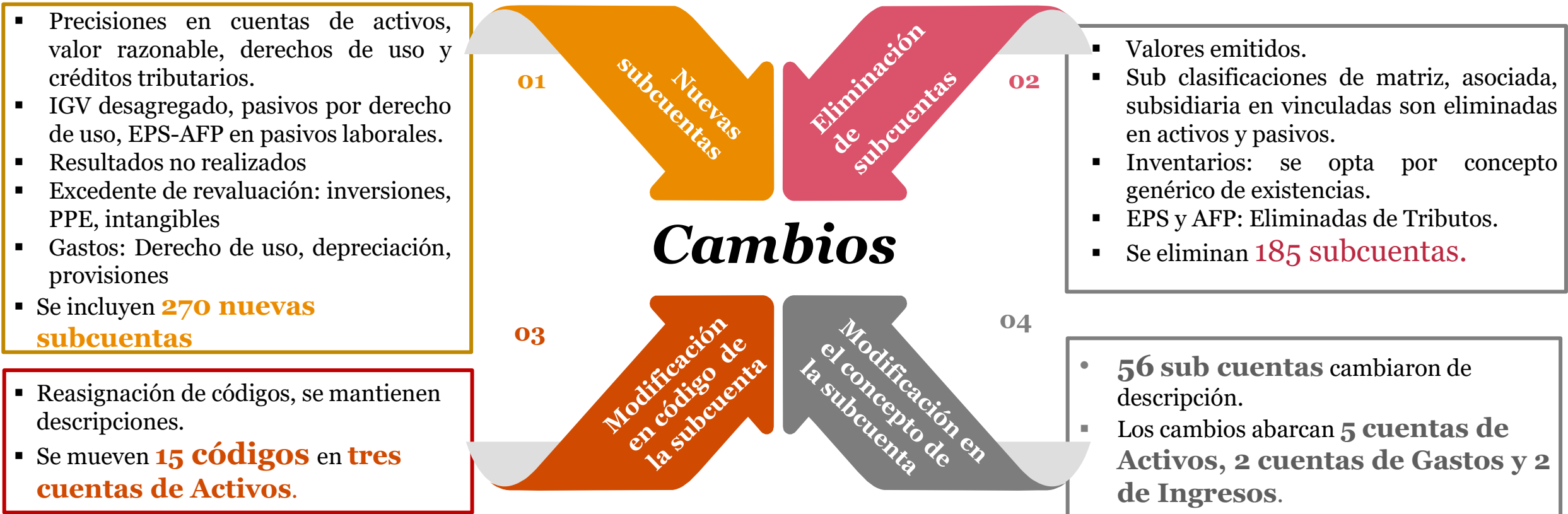
02

El uso es más extendido del actual PCGE se viene dando en las empresas de tamaño mediano o grande. El CNC se trazó como objetivo simplificar su contenido, sin que pierda su característica de plan de carácter general. De esta forma, cada empresa podrá agregar a este plan, las características propias de sus transacciones, extendiendo para ello, la codificación mínima prevista en el PCGE.

03

El nuevo PCGE 2020 debe entenderse como el resultado de una mejor comprensión de la realidad de las empresas de diferente tamaño sin que esto signifique sacrificar la calidad del detalle de la información o se recargue de conceptos que no son de uso extendido de las empresas del país.

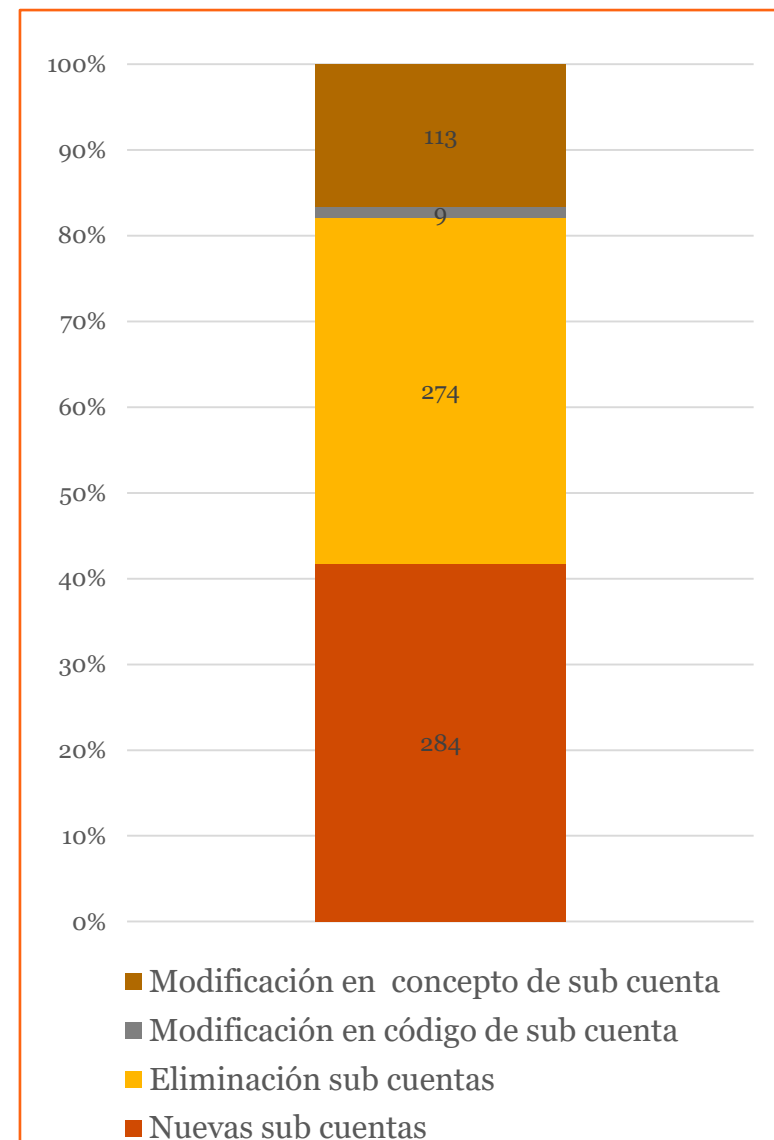
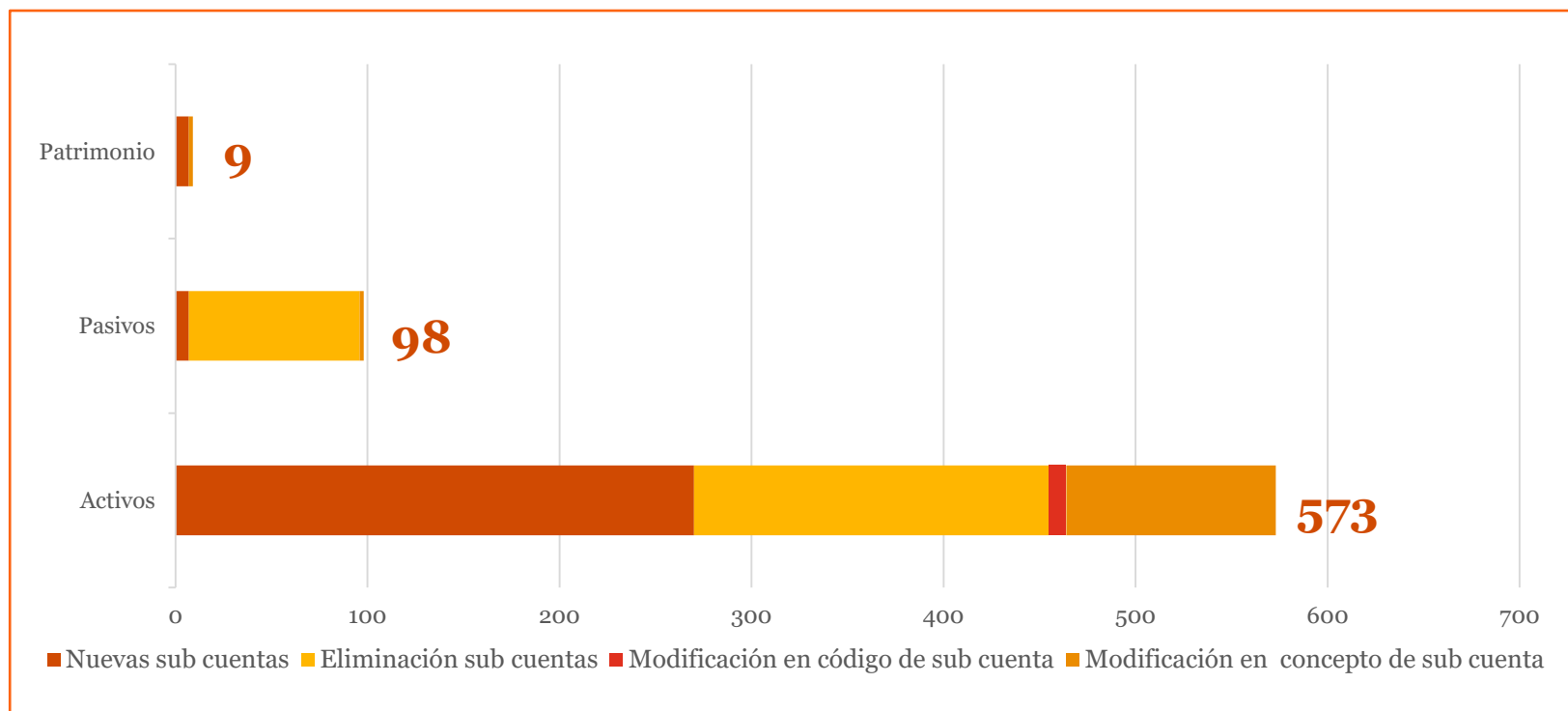
1. Cambios incluidos en el nuevo PCGE 2020



1. Cambios incluidos en el nuevo PCGE 2020

Estado de Situación Financiera

- A nivel general, mas del **40%** de los cambios se originan en nuevas cuentas, principalmente en **Activos**.
- Una proporción similar se aprecia en cuentas que se eliminan, principalmente en Activos y Pasivos con partes relacionadas y propiedades, planta y equipos.



1. Cambios incluidos en el nuevo PCGE 2020

Activos

- A nivel de cuentas de Activos, se incluyen **573** modificaciones al PCGE 2010.
- Los rubros que tuvieron mayor incidencia de cambios fueron:
 - **Propiedades, planta y equipos (21%)**
 - **Activos biológicos (18%)**
 - **Cuentas por cobrar relacionadas (13%)**
 - **Activos disponibles para la venta (13%)**
 - **Activos por derecho de uso (8%)**

ACTIVOS	Nuevas sub cuentas	Eliminación sub cuentas	Modificación en código de sub cuenta	Modificación en concepto de sub cuenta	Total	%
10 Efectivo y equivalentes de efectivo	4				4	1%
11 Inversiones financieras		6			6	1%
12 Cuentas por cobrar comerciales – terceros					0	0%
13 Cuentas por cobrar comerciales – relacionadas		40			40	7%
14 Cuentas por cobrar al personal, a los accionistas (socios) y directores		4	1		5	1%
16 Cuentas por cobrar diversas – terceros	8	2	1	2	13	2%
17 Cuentas por cobrar diversas – relacionadas	9	25	1		35	6%
18 Servicios y otros contratados por anticipado					0	0%
19 Estimación de cuentas de cobranza dudosa	1	2			3	1%
20 Mercaderías	5		2		7	1%
21 Productos terminados	4	10			14	2%
22 Subproductos, desechos y desperdicios					0	0%
23 Productos en proceso	3	9		1	13	2%
24 Materias primas	2	3		1	6	1%
25 Materiales auxiliares, suministros y repuestos					0	0%
26 Envases y embalajes					0	0%
27 Activos no corrientes mantenidos para la venta	22	7		43	72	13%
28 Inventarios por recibir					0	0%
29 Desvalorización de inventarios	7	15		4	26	5%
30 Inversiones mobiliarias	16	11	4	3	34	6%
31 Propiedades de inversión	4			10	14	2%
32 Activos por derecho de uso	40			8	48	8%
33 Propiedad, planta y equipo	15	6		5	26	5%
34 Intangibles		7			7	1%
35 Activos biológicos	73	4		27	104	18%
36 Desvalorización de activo inmovilizado					0	0%
37 Activo diferido					0	0%
38 Otros activos					0	0%
39 Depreciación y amortización acumulados	57	34		5	96	17%
TOTAL	270	185	9	109	573	100%

1. Cambios incluidos en el nuevo PCGE 2020

Pasivo y Patrimonio

- A nivel de cuentas de **Pasivos**, se incluyen **98** cambios al PCGE 2010. El **88%** estuvo focalizado en pasivos por **transacciones con relacionadas**.
- En cuentas **Patrimoniales**, sólo se hicieron **9** cambios relacionados principalmente por Resultados no Realizados.

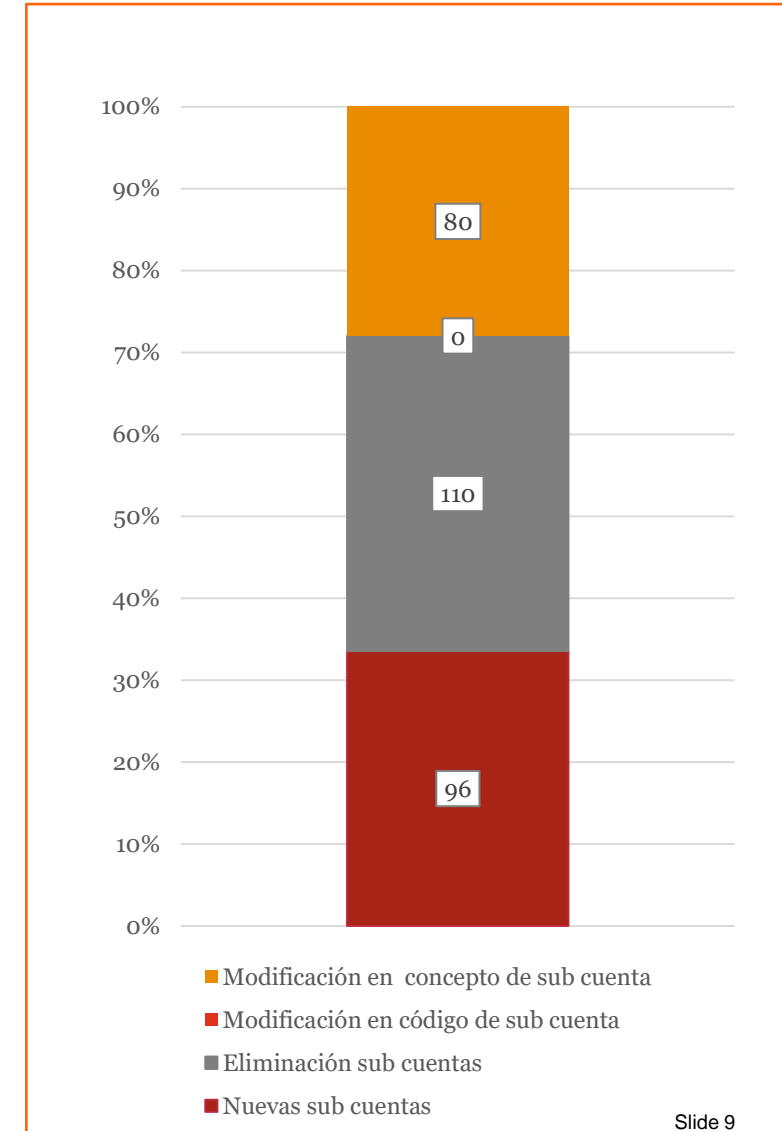
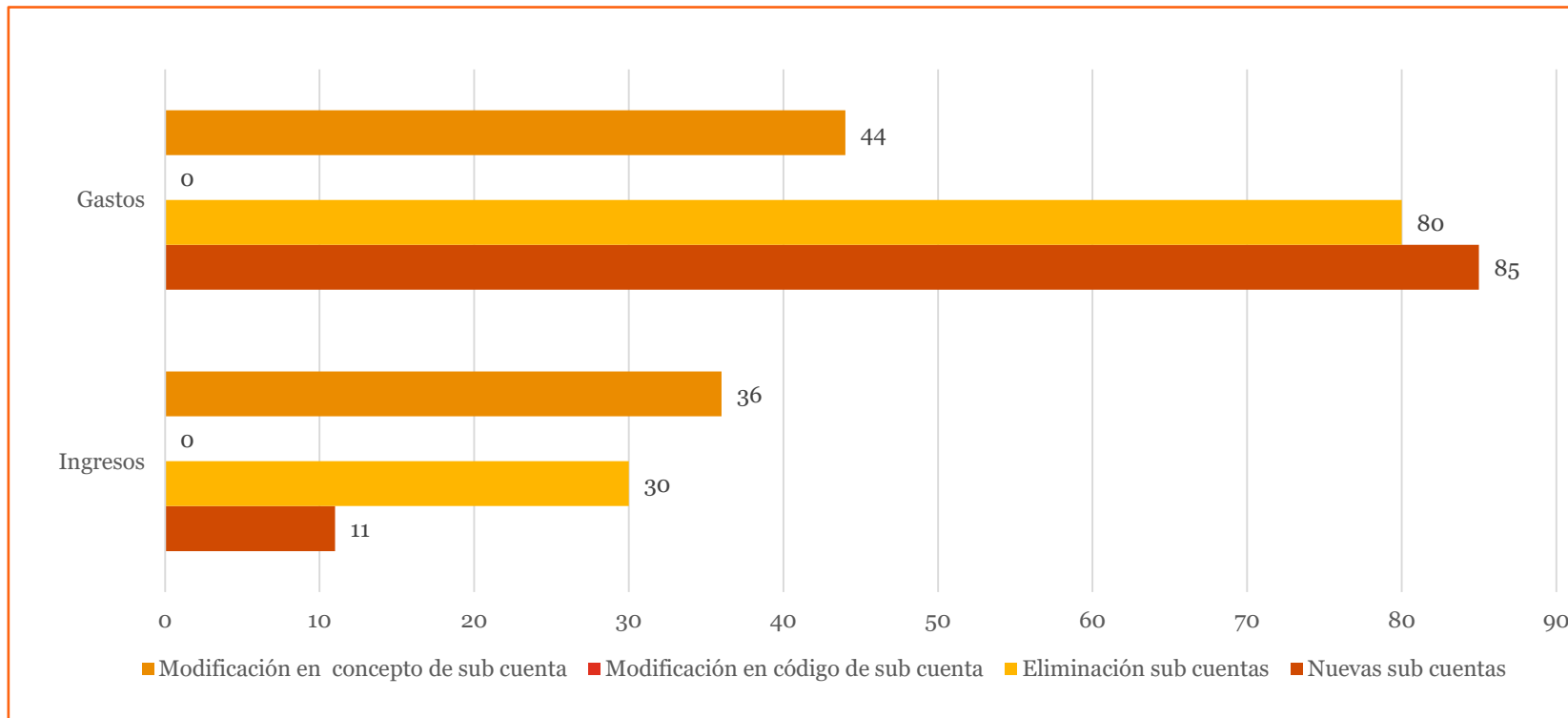
PASIVOS	Nuevas sub cuentas	Eliminación sub cuentas	Modificación en código de sub cuenta	Modificación en concepto de sub cuenta	Total	%
40 Tributos, contrap. Aportes Sist. público pensiones y salud por pagar	3	3		1	7	7%
41 Remuneraciones y participaciones por pagar	1				1	1%
42 Cuentas por pagar comerciales terceros					0	0%
43 Cuentas por pagar comerciales relacionadas		25			25	26%
44 Cuentas por pagar a los accionistas (socios, partícipes) y directores		1			1	1%
45 Obligaciones financieras					0	0%
46 Cuentas por pagar diversas – terceros	1			1	2	2%
47 Cuentas por pagar diversas – relacionadas	1	60			61	62%
48 Provisiones	1				1	1%
49 Pasivo diferido					0	0%
TOTAL	7	89	0	2	98	100%

PATRIMONIO	Nuevas sub cuentas	Eliminación sub cuentas	Modificación en código de sub cuenta	Modificación en concepto de sub cuenta	Total	%
50 Capital					0	0%
51 Acciones de inversión					0	0%
52 Capital adicional				2	2	22%
56 Resultados no realizados	5			2	7	78%
57 Excedente de revaluación					0	0%
58 Reservas					0	0%
59 Resultados acumulados					0	0%
TOTAL	5	0	0	4	9	2

1. Cambios incluidos en el nuevo PCGE 2020

Estado de Resultados

- A nivel general, un poco más del **30%** de los cambios se originan en nuevas cuentas, principalmente en **Gastos**.
- Una proporción similar se aprecia en cuentas que se eliminan, principalmente en **Gastos (depreciación)** e **Ingresos (clasificaciones de partes relacionadas)**.



1. Cambios incluidos en el nuevo PCGE 2020

Ingresos y Gastos

- A nivel de cuentas de **Ingresos**, se incluyen **77** cambios respecto al PCGE 2010. El **70%** estuvo focalizado en **Ventas**.
- A nivel de cuentas de **Gastos**, se incluyen **209** cambios al PCGE 2010. El **70%** estuvo focalizado en **Valuación y deterioro de activos y provisiones**, principalmente por eliminación de cuentas y creación de nuevas cuentas

INGRESOS	Nuevas sub cuentas	Eliminación sub cuentas	Modificación en código de sub cuenta	Modificación en concepto de sub cuenta	Total	%
70 Ventas	7	21		25	53	69%
71 Variación de la producción almacenada	1	9		1	11	14%
72 Producción de activo inmovilizado	1			8	9	12%
73 Descuentos, rebajas y bonificaciones obtenidos					0	0%
74 Descuentos, rebajas y bonificaciones concedidos					0	0%
75 Otros ingresos de gestión	2				2	3%
76 Ganancia por medición de activos no financieros al valor razonable				2	2	3%
77 Ingresos financieros					0	0%
78 Cargas cubiertas por provisiones					0	0%
79 Cargas imputables a cuentas de costos y gastos					0	0%
TOTAL	11	30	0	36	77	100%

GASTOS	Nuevas sub cuentas	Eliminación sub cuentas	Modificación en código de sub cuenta	Modificación en concepto de sub cuenta	Total	%
60 Compras		8			8	4%
61 Variación de inventarios		7			7	3%
62 Gastos de personal y directores	2	1		1	4	2%
63 Gastos de servicios prestados por terceros	3			2	5	2%
64 Gastos por tributos	4	1			5	2%
65 Otros gastos de gestión				7	7	3%
66 Pérdida por medición de activos no financieros al valor razonable					0	0%
67 Gastos financieros	1	1			2	1%
68 Valuación y deterioro de activos y provisiones	71	48		23	142	68%
69 Costo de ventas	4	14		11	29	14%
TOTAL	85	80	0	44	209	100%

1. Cambios incluidos en el nuevo PCGE 2020

1.1 Creación de nuevas subcuentas

PCGE 2010

PCGE 2020

Cuenta 10

103 Efectivo en tránsito

103 Efectivo y cheques en tránsito

1031 Efectivo en tránsito

1032 Cheques en tránsito

107 Fondos sujetos a restricción

107 Fondos sujetos a restricción

1071 Fondos Sujetos a Restricción

1071 Fondos en garantía

1072 Fondos retenidos por mandato de la autoridad

1073 Otros fondos sujetos a restricción

Cuenta 16

167 Tributos por acreditar

1671 Pagos a cuenta del impuesto a la renta

1672 Pagos a cuenta de ITAN

1673 IGV por acreditar en compras

1674 IGV por acreditar no domiciliados

1675 Obras por impuestos

Cuenta 21

211 Productos manufacturados

211 Productos terminados

2111 Productos terminados

21111 Costo

21113 Costo de financiación

21114 Valor razonable

215 Existencias de servicios terminados

215 Inventario de servicios terminados

2151 Servicios terminados

21511 Costo

1. Cambios incluidos en el nuevo PCGE 2020

1.1 Creación de nuevas subcuentas

PCGE 2010

PCGE 2020

Cuenta 23

231 Productos en proceso de manufactura

231 Productos en proceso

2311 Productos en proceso

23111 Costo

23113 Costo de financiación

Cuenta 24

241 Materias primas para productos manufacturados

241 Materias primas

2411 Materias primas

24111 Costo

24114 Valor razonable

Cuenta 27

278 Depreciación acumulada – Activos biológicos

2781 Activos biológicos en producción

27812 Costo

2782 Activos biológicos en desarrollo

27822 Costo

278 Depreciación acumulada – Activos biológicos

2781 Activos biológicos en producción

27811 Costo

27813 Costo de financiación

2782 Activos biológicos en desarrollo

27821 Costo

27823 Costo de financiación

Cuenta 31

313 Construcciones en curso

3131 Edificaciones

31311 Costo

31312 Revaluación

31313 Costos de financiación

31314 Valor razonable

1. Cambios incluidos en el nuevo PCGE 2020

1.1 Creación de nuevas subcuentas

PCGE 2010

PCGE 2020

Cuenta 321

321 Inversiones inmobiliarias
3211 Terrenos

321 Propiedades de inversión - Arrendamiento financiero
3211 Terrenos

32111 Costo
32112 Revaluación
32114 Valor razonable

3212 Edificaciones

3212 Edificaciones

32121 Costo
32122 Revaluación
32123 Costo de financiación
32124 Valor razonable

Cuenta 322

322 Inmuebles, maquinaria y equipo

322 Propiedad, planta y equipo - Arrendamiento financiero

3221 Terrenos
3222 Edificaciones
3223 Maquinarias y equipos de explotación
3224 Equipo de transporte
3225 Muebles y enseres
3226 Equipos diversos
3227 Herramientas y unidades de reemplazo

3220 Planta productora en producción
3221 Planta productora en desarrollo
3222 Terrenos
3223 Edificaciones
3224 Maquinaria y equipo de explotación
3225 Unidades de transporte
3226 Muebles y enseres
3227 Equipos diversos
~~3228 Herramientas y unidades de reemplazo~~

Cuenta 323

323 Propiedad, planta y equipo - Arrendamiento operativo

3230 Planta productora en producción
3232 Terrenos
3233 Edificaciones
3234 Maquinaria y equipo de explotación
3235 Unidades de transporte
3236 Equipos diversos

1. Cambios incluidos en el nuevo PCGE 2020

1.1 Creación de nuevas subcuentas

PCGE 2010

PCGE 2020

Cuenta 330

330 Planta productora
 3301 Planta productora en producción
 33011 Costo
 33012 Revaluación
 33013 Costo de financiación
 33014 Valor razonable
 3302 Planta productora en desarrollo
 33021 Costo
 33022 Revaluación
 33023 Costo de financiación
 33024 Valor razonable

Cuenta 332

3324 Instalaciones
 33241 Costo de adquisición o construcción
 33242 Revaluación
 33243 Costo de financiación – Instalaciones

3324 Instalaciones
 33241 Costo
 33242 Revaluación
 33243 Costo de financiación
 3325 Mejoras en locales arrendados.
 33251 Costo
 33252 Revaluación
 33253 Costo de Financiación

Cuenta 339

339 Construcciones y obras en curso
 3391 Adaptación de terrenos
 3392 Construcciones en curso

3393 Maquinaria en montaje

339 Obras en curso
 3391 Adecuación de terrenos
 3392 Edificaciones en curso
 33921 Costo
 33922 Costo de financiación
 3393 Maquinaria en montaje
 33931 Costo
 33932 Costo de financiación

1. Cambios incluidos en el nuevo PCGE 2020

1.1 Creación de nuevas subcuentas

PCGE 2010

PCGE 2020

Cuenta 40

--

40115	IGV – Importaciones
40116	IGV – Destinado a operaciones gravadas
40117	IGV - Destinado a operaciones comunes

Cuenta 48

--

487	Provisión por activos por derecho de uso
-----	--

Cuenta 56

--

565	Resultado en activos o pasivos financieros mantenidos para negociación - Compra o venta convencional
5651	Ganancia
5652	Pérdida

Cuenta 57

571	Excedente de revaluación
5711	Inversiones inmobiliarias
5712	Inmuebles, maquinaria y equipos
5713	Intangibles

571	Excedente de revaluación
5711	Propiedad de inversión
57111	Adquisición directa
57112	Arrendamiento financiero
5712	Propiedad, planta y equipo
57121	Adquisición directa
57122	Arrendamiento financiero
5713	Intangibles
5714	Activos por derecho de uso - arrendamiento operativo

1. Cambios incluidos en el nuevo PCGE 2020

1.1 Creación de nuevas subcuentas

PCGE 2010

PCGE 2020

	PCGE 2010	PCGE 2020
Cuenta 62		6394 Propiedad de inversión 62941 Participación corriente 62942 Participación diferida
Cuenta 63	6341 Inversión inmobiliaria 6342 Activo adquirido en arrendamiento financiero	6341 Propiedad de inversión 6342 Activos por derecho de uso 63421 Financiero 63422 Operativo 6355 Muebles y enseres
Cuenta 64		645 Gastos en deuda tributaria 6451 Intereses 6452 Intereses-fraccionamiento 6453 Multas 6454 Costos y otros
Cuenta 69	697 Otros gastos financieros 6791 Primas por opciones 6792 Gastos financieros en medición a valor descontado	697 Otros gastos financieros 6791 Primas por opciones 6792 Gastos financieros en medición a valor descontado 6793 Gastos financieros en actualización de activos por derecho de uso

1. Cambios incluidos en el nuevo PCGE 2020

1.1 Creación de nuevas subcuentas

PCGE 2010

PCGE 2020

Cuenta 68

6842	Depreciación de propiedad, planta y equipo - Revaluación
68420	Plantas productoras
68421	Edificaciones
68422	Maquinarias y equipos de explotación
68423	Unidades de transporte
68424	Muebles y enseres
68425	Equipos diversos
68426	Herramientas y unidades de reemplazo
687	Valuación de activos
6871	Estimación de cuentas de cobranza dudosa (* y subsidiarias)
6873	Desvalorización de inversiones mobiliarias (* y subsidiarias)
688	Deterioro del valor de los activos
6882	Desvalorización de propiedad de inversión (* y subsidiarias)
6882	Desvalorización de activos por derecho de uso - arrendamiento financiero (* y subsidiarias)
6883	Desvalorización de propiedad, planta y equipo (* y subsidiarias)
6884	Desvalorización de intangibles (* y subsidiarias)
6889	Desvalorización de activos biológicos en producción(* y subsidiarias)
689	Provisiones
6891	Provisión para litigios(* y subsidiarias)
6892	Provisión por desmantelamiento, retiro o rehabilitación del inmovilizado(* y subsidiarias)
6893	Provisión para reestructuraciones(* y subsidiarias)
6894	Provisión para protección y remediación del medio ambiente(* y subsidiarias)
6896	Provisión para garantías(* y subsidiarias)
6897	Provisión por activos por derecho de uso(* y subsidiarias)
6899	Otras provisiones

Cuenta 70

7041 Terceros

7042 Relacionadas

7041 Sub productos

70411 Terceros

70412 Relacionadas

7042 Desechos y desperdicios

70421 Terceros

70422 Relacionadas

1. Cambios incluidos en el nuevo PCGE 2020

1.1 Creación de nuevas subcuentas

PCGE 2010

PCGE 2020

Cuenta 71

715 Variación de existencias de servicios

715 Variación de inventarios de servicios

7151 Inventarios de servicios en proceso

Cuenta 72

722 Inmuebles, maquinaria y equipo

722 Propiedad, planta y equipo

7220 Planta productora

Cuenta 75

754 Alquileres

754 Alquileres

7540 Plantas productoras

7594 Devoluciones tributarias

1. Cambios incluidos en el nuevo PCGE 2020

1.2 Eliminación subcuentas

PCGE 2010

PCGE 2020

Cuenta 112

1122 Valores emitidos por el sistema financiero
11221 Costo
11222 Valor Razonable
1123 Valores emitidos por empresas
11231 Costo
11232 Valor Razonable
1124 Otros títulos representativos de deuda
11241 Costo
11242 Valor Razonable

Cuenta 131

131 Facturas, boletas y otros comprobantes por cobrar
1311 No emitidas

1312 En cartera

1313 En cobranza

1314 En descuento

132 Anticipos recibidos

1321 Anticipos recibidos

133 Letras por cobrar

1331 En cartera

1332 En cobranza

1333 En descuento

131 Facturas, boletas y otros comprobantes por cobrar
1311 No emitidas

* Se eliminaron subcuentas: Matriz, subsidiarias, asociadas, sucursales y otros.

1312 En cartera

* Se eliminaron subcuentas: Matriz, subsidiarias, asociadas, sucursales y otros.

1313 En cobranza

* Se eliminaron subcuentas: Matriz, subsidiarias, asociadas, sucursales y otros.

1314 En descuento

* Se eliminaron subcuentas: Matriz, subsidiarias, asociadas, sucursales y otros.

132 Anticipos recibidos

1321 Anticipos recibidos

* Se eliminaron subcuentas: Matriz, subsidiarias, asociadas, sucursales y otros.

133 Letras por cobrar

1331 En cartera

* Se eliminaron subcuentas: Matriz, subsidiarias, asociadas, sucursales y otros.

1332 En cobranza

* Se eliminaron subcuentas: Matriz, subsidiarias, asociadas, sucursales y otros.

1333 En descuento

* Se eliminaron subcuentas: Matriz, subsidiarias, asociadas, sucursales y otros.

1. Cambios incluidos en el nuevo PCGE 2020

1.2 Eliminación subcuentas

PCGE 2010

17 CUENTAS POR COBRAR DIVERSAS – RELACIONADAS

171 Préstamos

1711 Con garantía

1712 Sin garantía

173 Intereses, regalías y dividendos

1731 Intereses

1732 Regalías

1733 Dividendos

Cuenta 17

PCGE 2020

17 CUENTAS POR COBRAR DIVERSAS – RELACIONADAS

171 Préstamos

1711 Con garantía

* Se eliminaron subcuentas: Matriz, subsidiarias, asociadas, sucursales y otros.

1712 Sin garantía

* Se eliminaron subcuentas: Matriz, subsidiarias, asociadas, sucursales y otros.

173 Intereses, regalías y dividendos

1731 Intereses

* Se eliminaron subcuentas: Matriz, subsidiarias, asociadas, sucursales y otros.

1732 Regalías

* Se eliminaron subcuentas: Matriz, subsidiarias, asociadas, sucursales y otros.

1733 Dividendos

* Se eliminaron subcuentas: Matriz, subsidiarias, asociadas y otros.

Cuenta 19

193 Cuentas por cobrar al personal, a los accionistas (socios), directores y gerentes

1931 Personal

1932 Accionistas (o socios)

1933 Directores

1934 Gerentes

1938 Diversas

193 Cuentas por cobrar al personal, a los accionistas (socios) y directores

1931 Personal

1932 Accionistas (o socios)

1933 Directores

1939 Diversas

1. Cambios incluidos en el nuevo PCGE 2020

1.2 Eliminación subcuentas

PCGE 2010

PCGE 2020

Cuenta 20

201 Mercaderías manufacturadas
2011 Mercaderías manufacturadas
20111 Costo
20112 Valor razonable

202 Mercaderías de extracción
203 Mercaderías agropecuarias y piscícolas
2031 De origen animal
2032 De origen vegetal
204 Mercaderías inmuebles
208 Otras mercaderías

201 Mercaderías
2011 Mercaderías
20111 Costo

20114 Valor razonable

Cuenta 21

212 Productos de extracción terminados
213 Productos agropecuarios y piscícolas terminados
2131 De origen animal
21311 Costo
21312 Valor razonable
2132 De origen vegetal
21321 Costo
21322 Valor razonable
217 Otros productos terminados
218 Costos de financiación – Productos terminados

1. Cambios incluidos en el nuevo PCGE 2020

1.2 Eliminación subcuentas

PCGE 2010

PCGE 2020

Cuenta 23

232 Productos extraídos en proceso de transformación
233 Productos agropecuarios y piscícolas en proceso
 2331 De origen animal
 23311 Costo
 23312 Valor razonable
 2332 De origen vegetal
 23321 Costo
 23322 Valor razonable
234 Productos inmuebles en proceso

Cuenta 291

291 Mercaderías
 2911 Mercaderías manufacturadas

 2912 Mercaderías de extracción
 2913 Mercaderías agropecuarias y piscícolas
 2914 Mercaderías inmuebles
 2918 Otras mercaderías

Cuenta 292

292 Productos terminados
 2921 Productos manufacturados

 2922 Productos de extracción terminados
 2923 Productos agropecuarios y piscícolas terminados
 2924 Productos inmuebles
 2925 Existencias de servicios terminados

 2927 Otros productos terminados
 2928 Costos de financiación – Productos terminados

291 Mercaderías
 2911 Mercaderías
 29111 Costo

292 Productos terminados
 2921 Productos terminados
 29211 Costo
 29213 Costo de financiación

 2925 Inventario de servicios terminados
 29251 Costo

1. Cambios incluidos en el nuevo PCGE 2020

1.2 Eliminación subcuentas

Cuenta 294

PCGE 2010

294 Productos en proceso
2941 Productos en proceso de manufactura

2942 Productos extraídos en proceso de transformación
2943 Productos agropecuarios y piscícolas en proceso
2944 Productos inmuebles en proceso
2945 Existencias de servicios en proceso
2947 Otros productos en proceso
2948 Costos de financiación – Productos en proceso

PCGE 2020

294 Productos en proceso
2941 Productos en proceso
29411 Costo
29413 Costo de financiación

2945 Inventario de servicios en proceso

Cuenta 295

295 Materias primas
2951 Materias primas para productos manufacturados

2952 Materias primas para productos de extracción
2953 Materias primas para productos agropecuarios y piscícolas
2954 Materias primas para productos inmuebles

295 Materias primas
2951 Materias primas
29511 Costo

Cuenta 292

292 Productos terminados
2921 Productos manufacturados

2922 Productos de extracción terminados
2923 Productos agropecuarios y piscícolas terminados
2924 Productos inmuebles
2925 Existencias de servicios terminados

2927 Otros productos terminados
2928 Costos de financiación – Productos terminados

292 Productos terminados
2921 Productos terminados
29211 Costo
29213 Costo de financiación

2925 Inventario de servicios terminados
29251 Costo

1. Cambios incluidos en el nuevo PCGE 2020

1.2 Eliminación subcuentas

PCGE 2010

PCGE 2020

Cuenta 332

3322 Almacenes
3323 Edificaciones para producción
3394 Inversión inmobiliaria en curso
3397 Costo de financiación – Inversiones inmobiliarias
3398 Costo de financiación – Inmuebles, maquinaria y equipo
3399 Otros activos en curso

*Se eliminó la cuenta 3322 con todas las subsidiarias.
*Se eliminó la cuenta 3323 con todas las subsidiarias.
*Se eliminó la cuenta 3394.
*Se eliminó la cuenta 3397 con todas las subsidiarias.
*Se eliminó la cuenta 3398 con todas las subsidiarias.
*Se eliminó la cuenta 3399.

Cuenta 346

346 Reservas de recursos extraíbles

*Se eliminó la cuenta 346 con todas las subsidiarias.

Cuenta 391

3912 Activos adquiridos en arrendamiento financiero
3913 Inmuebles, maquinaria y equipo – Costo
3914 Inmuebles, maquinaria y equipo – Revaluación
3915 Inmuebles, maquinaria y equipo – Costo de financiación
3916 Activos biológicos en producción – Costo
3917 Activos biológicos en producción – Costo de financiación

*Se eliminó la cuenta 3912 con todas las subsidiarias.
*Se eliminó la cuenta 3913 con todas las subsidiarias.
*Se eliminó la cuenta 3914 con todas las subsidiarias.
*Se eliminó la cuenta 3915 con todas las subsidiarias.
*Se eliminó la cuenta 3916 con todas las subsidiarias.
*Se eliminó la cuenta 3917 con todas las subsidiarias.

Cuenta 40

407 Administradoras de fondos de pensiones
408 Empresas prestadoras de servicios de salud
4081 Cuenta propia
4082 Cuenta de terceros

1. Cambios incluidos en el nuevo PCGE 2020

1.2 Eliminación subcuentas

PCGE 2010

PCGE 2020

Cuenta 43

43 CUENTAS POR PAGAR COMERCIALES – RELACIONADAS

431 Facturas, boletas y otros comprobantes por pagar

4311 No emitidas

4312 Emitidas

432 Anticipos otorgados

4321 Anticipos otorgados

433 Letras por pagar

4331 Letras por pagar

434 Honorarios por pagar

4341 Honorarios por pagar

43 CUENTAS POR PAGAR COMERCIALES RELACIONADAS

431 Facturas, boletas y otros comprobantes por pagar

4311 No emitidas (se eliminaron las subsidiarias)

4312 Emitidas (se eliminaron las subsidiarias)

432 Anticipos otorgados

4321 Anticipos otorgados (se eliminaron las subsidiarias)

433 Letras por pagar

4331 Letras por pagar (se eliminaron las subsidiarias)

434 Honorarios por pagar

4341 Honorarios por pagar (se eliminaron las subsidiarias)

Cuenta 47

47 CUENTAS POR PAGAR DIVERSAS – RELACIONADAS

471 Préstamos

472 Costos de financiación

473 Anticipos recibidos

474 Regalías

475 Dividendos

477 Pasivo por compra de activo inmovilizado

4771 Inversiones mobiliarias

4772 Inversiones inmobiliarias

4773 Activos adquiridos en arrendamiento financiero

4774 Inmuebles, maquinaria y equipo

4775 Intangibles

4776 Activos biológicos

479 Otras cuentas por pagar diversas

4791 Otras cuentas por pagar diversas

47 CUENTAS POR PAGAR DIVERSAS – RELACIONADAS

471 Préstamos (se eliminaron las subsidiarias)

472 Costos de financiación (se eliminaron las subsidiarias)

473 Anticipos recibidos (se eliminaron las subsidiarias)

474 Regalías (se eliminaron las subsidiarias)

475 Dividendos (se eliminaron las subsidiarias)

477 Pasivo por compra de activo inmovilizado

4771 Inversiones mobiliarias (se eliminaron las subsidiarias)

4772 Inversiones inmobiliarias (se eliminaron las subsidiarias)

4773 Activos adquiridos en arrendamiento financiero (se eliminaron las subsidiarias)

4774 Propiedad, planta y equipo (se eliminaron las subsidiarias)

4775 Intangibles (se eliminaron las subsidiarias)

4776 Activos biológicos (se eliminaron las subsidiarias)

479 Otras cuentas por pagar diversas

4791 Otras cuentas por pagar diversas (se eliminaron las subsidiarias)

1. Cambios incluidos en el nuevo PCGE 2020

1.2 Eliminación subcuentas

PCGE 2010

PCGE 2020

Cuenta 60

601 Mercaderías

6011 Mercaderías manufacturadas
6012 Mercaderías de extracción
6013 Mercaderías agropecuarias y piscícolas
6014 Mercaderías inmuebles
6018 Otras mercaderías

602 Materias primas

6021 Materias primas para productos manufacturados
6022 Materias primas para productos de extracción
6023 Materias primas para productos agropecuarios y piscícolas
6024 Materias primas para productos inmuebles

601 Mercaderías

6011 Mercaderías

602 Materias primas

Cuenta 61

611 Mercaderías

6111 Mercaderías manufacturadas
6112 Mercaderías de extracción
6113 Mercaderías agropecuarias y piscícolas
6114 Mercaderías inmuebles
6115 Otras mercaderías

612 Materias primas

6121 Materias primas para productos manufacturados
6122 Materias primas para productos de extracción
6123 Materias primas para productos agropecuarios y piscícolas
6124 Materias primas para productos inmuebles

611 Mercaderías

6111 Mercaderías

612 Materias primas

6121 Materias primas

Cuenta 62

626 Gerentes

Cuenta 64

644 Otros gastos por tributos

6441 Contribución al SENATI

644 Otros gastos por tributos

Cuenta 67

6737 Obligaciones tributarias

1. Cambios incluidos en el nuevo PCGE 2020

1.2 Eliminación subcuentas

PCGE 2010

PCGE 2020

Cuenta 68

681 Depreciación

6811 Depreciación de inversiones inmobiliarias

68111 Edificaciones – Costo

68112 Edificaciones – Revaluación

68113 Edificaciones – Costo de financiación

6812 Depreciación de activos adquiridos en arrendamiento financiero – Inversiones inmobiliarias

6813 Depreciación de activos adquiridos en arrendamiento financiero – Inmuebles, maquinaria y equipo

6814 Depreciación de inmuebles, maquinaria y equipo – Costo

6815 Depreciación de inmuebles, maquinaria y equipo – Revaluación

6816 Depreciación de inmuebles, maquinaria y equipo – Costos de financiación

6817 Depreciación de activos biológicos en producción – Costo

6818 Depreciación de activos biológicos en producción – Costo de financiación

6863 Provisión para reestructuraciones

6864 Provisión para protección y remediación del medio ambiente

6866 Provisión para garantías

6869 Otras provisiones

681 Depreciación de propiedades de inversión

6811 Edificaciones

68111 Costo

68112 Revaluación

68113 Costo de financiación

*Se eliminó la cuenta 6812 y subsidiarias.

*Se eliminó la cuenta 6813 y subsidiarias.

*Se eliminó la cuenta 6814 y subsidiarias.

*Se eliminó la cuenta 6815 y subsidiarias.

*Se eliminó la cuenta 6816 y subsidiarias.

*Se eliminó la cuenta 6817 y subsidiarias.

*Se eliminó la cuenta 6818 y subsidiarias.

*Se eliminó la cuenta 6864 y subsidiarias.

*Se eliminó la cuenta 6866 y subsidiarias.

Cuenta 69

6913 Mercaderías agropecuarias y piscícolas

6914 Mercaderías inmuebles

6915 Otras mercaderías

6924 Productos inmuebles terminados

69241 Terceros

69242 Relacionadas

6925 Existencias de servicios terminados

69251 Terceros

69252 Relacionadas

6926 Costos de financiación – Productos terminados

6927 Costos de producción no absorbido – Productos terminados

6928 Costo de ineficiencia – Productos terminados

*Se eliminó la cuenta 6913 y subsidiarias.

*Se eliminó la cuenta 6914 y subsidiarias.

*Se eliminó la cuenta 6915 y subsidiarias.

6924 Costos de producción no absorbido – Productos terminados

6925 Costo de ineficiencia – Productos terminados

*Se eliminó la cuenta 6926 y subsidiarias.

1. Cambios incluidos en el nuevo PCGE 2020

1.2 Eliminación subcuentas

PCGE 2010

709 Devoluciones sobre ventas
7091 Mercaderías – Terceros
70911 Mercaderías manufacturadas
70912 Mercaderías de extracción
70913 Mercaderías agropecuarias y piscícolas
70914 Mercaderías inmuebles
70915 Mercaderías – Otras
7092 Mercaderías – Relacionadas
70921 Mercaderías manufacturadas
70922 Mercaderías de extracción
70923 Mercaderías agropecuarias y piscícolas
70924 Mercaderías inmuebles
70925 Mercaderías – Otras
7093 Productos terminados – Terceros
70931 Productos manufacturados
70932 Productos de extracción terminados
70933 Productos agropecuarios y piscícolas terminados
70934 Productos inmuebles terminados
70935 Existencias de servicios terminados
7094 Productos terminados – Relacionadas
70941 Productos manufacturados
70942 Productos de extracción terminados
70943 Productos agropecuarios y piscícolas terminados
70944 Productos inmuebles terminados
70945 Existencias de servicios terminados

PCGE 2020

709 Devoluciones sobre ventas
7091 Mercaderías - Venta de exportación
70911 Terceros
70912 Relacionadas
7092 Mercaderías - Venta local
70921 Terceros
70922 Relacionadas
7093 Productos terminados - Venta de exportación
70931 Terceros
70932 Relacionadas
7094 Productos terminados - Venta local
70941 Terceros
70942 Relacionadas

Cuenta 70

1. Cambios incluidos en el nuevo PCGE 2020

1.2 Eliminación subcuentas

PCGE 2010

711 Variación de productos terminados
7111 Productos manufacturados
7112 Productos de extracción terminados
7113 Productos agropecuarios y piscícolas terminados
7114 Productos inmuebles terminados
7115 Existencias de servicios terminados

713 Variación de productos en proceso
7131 Productos en proceso de manufactura
7132 Productos extraídos en proceso de transformación
7133 Productos agropecuarios y piscícolas en proceso
7134 Productos inmuebles en proceso
7135 Existencias de servicios en proceso
7138 Otros productos en proceso

PCGE 2020

711 Variación de productos terminados
7111 Productos terminados

713 Variación de productos en proceso
7131 Productos en proceso de manufactura

Cuenta 71

1. Cambios incluidos en el nuevo PCGE 2020

1.3 Modificación en el código de la sub cuenta

PCGE 2010

PCGE 2020

Cuenta 16

1644 Depósitos en garantía por alquileres

1643 Depósitos en garantía por alquileres

Cuenta 17

178 Otras cuentas por cobrar diversas

179 Otras cuentas por cobrar diversas

Cuenta 30

3023 Acciones representativas de capital social – Preferentes

30231 Costo

30232 Valor razonable

30233 Participación patrimonial

3024 Acciones de inversión

30241 Costo

30242 Valor razonable

30243 Participación patrimonial

3023 Acciones representativas de capital social – Preferentes

30231 Costo

30234 Valor razonable

30235 Participación patrimonial

3024 Acciones de inversión

30241 Costo

30244 Valor razonable

30245 Participación patrimonial

Cuenta 35

351 Activos biológicos en producción

3511 De origen animal

35111 Valor razonable

35112 Costo

35113 Costo de financiación

3512 De origen vegetal

35121 Valor razonable

35122 Costo

35123 Costo de financiación

352 Activos biológicos en desarrollo

3521 De origen animal

35211 Valor razonable

35212 Costo

35213 Costo de financiación

3522 De origen vegetal

35221 Valor razonable

35222 Costo

35223 Costo de financiación

351 Activos biológicos en producción

3511 De origen animal

35114 Valor razonable

35111 Costo

35113 Costo de financiación

3512 De origen vegetal

35124 Valor razonable

35121 Costo

35123 Costo de financiación

352 Activos biológicos en desarrollo

3521 De origen animal

35214 Valor razonable

35211 Costo

35213 Costo de financiación

3522 De origen vegetal

35224 Valor razonable

35221 Costo

35223 Costo de financiación

1. Cambios incluidos en el nuevo PCGE 2020

1.3 Modificación en el código de la sub cuenta

PCGE 2010

PCGE 2020

Cuenta 16

1652 Inversión inmobiliaria
1653 Inmuebles, maquinaria y equipo
1662 Instrumentos financieros derivados
 16621 Cartera de negociación
 16622 Instrumentos de cobertura

1652 Propiedades de inversión
1653 Propiedad, planta y equipo
1662 Instrumentos financieros derivados
 16621 Costo
 16622 Valor razonable

Cuenta 23

235 Existencias de servicios en proceso

235 Inventario de servicios en proceso
 2351 Servicios en proceso
 23511 Costo

Cuenta 27

271 Inversiones inmobiliarias
 2711 Terrenos
 27111 Valor razonable
 27112 Costo
 27113 Revaluación
 2712 Edificaciones
 27121 Valor razonable
 27122 Costo
 27123 Revaluación
 27124 Costos de financiación
 2762 Edificaciones
 27621 Costo de adquisición o construcción
2764 Equipo de transporte

271 Propiedades de inversión
 2711 Terrenos
 27111 Costo
 27112 Revaluación
 27114 Valor razonable
 2712 Edificaciones
 27121 Costo
 27122 Revaluación
 27123 Costos de financiación
 27124 Valor razonable
 2762 Edificaciones
 27621 Costo
2764 Unidades de transporte

1. Cambios incluidos en el nuevo PCGE 2020

1.3 Modificación en el código de la sub cuenta

PCGE 2010

PCGE 2020

Cuenta 31

311 Terrenos
3111 Urbanos
31111 Valor razonable
31112 Costo
31113 Revaluación
3112 Rurales
31121 Valor razonable
31122 Costo
31123 Revaluación
312 Edificaciones
3121 Edificaciones
31211 Valor razonable
31212 Costo
31213 Revaluación
31214 Costos de financiación – Inversiones inmobiliarias

311 Terrenos
3111 Urbanos
31111 Costo
31112 Revaluación
31114 Valor razonable
3112 Rurales
31121 Costo
31122 Revaluación
31124 Valor razonable
312 Edificaciones
3121 Edificaciones
31211 Costo
31212 Revaluación
31213 Costos de financiación
31214 Valor razonable

Cuenta 39

391 Inversiones Inmobiliarias
392 Amortización acumulada
3921 Intangibles – Costo
39211 Concesiones, licencias y otros derechos
39212 Patentes y propiedad industrial
39213 Programas de computadora (software)
39214 Costos de exploración y desarrollo
39215 Fórmulas, diseños y prototipos
39219 Otros activos intangibles

391 Edificaciones
392 Dep. acumulada propiedades de inversión - Arrend. financiero
3921 Edificaciones
39211 Costo
39212 Revaluación
39213 Costo de financiación

Cuenta 56

561 Diferencia en cambio de inversiones permanentes en entidades extranjeras
562 Instrumentos financieros – Cobertura de flujo de efectivo

561 Diferencia en cambio de inversiones permanentes en entidades extranjera
562 Instrumentos financieros – Coberturas

1. Cambios incluidos en el nuevo PCGE 2020

1.3 Modificación en el código de la sub cuenta

PCGE 2010

PCGE 2020

Cuenta 62

6277 Contribuciones al SENCICO y el SENATI

6277 Contribuciones al SENATI

Cuenta 63

6341 Inversión inmobiliaria

6341 Propiedad de inversión

Cuenta 65

6551 Costo neto de enajenación de activos inmovilizados
65511 Inversiones inmobiliarias
65512 Activos adquiridos en arrendamiento financiero
65513 Inmuebles, maquinaria y equipo
65514 Intangibles
65515 Activos biológicos

6551 Costo neto de enajenación de activos inmovilizados
65511 Inversiones mobiliarias
65512 Propiedades de inversión
65513 Activos por derecho de uso - arrendamiento financiero
65514 Propiedad, planta y equipo
65515 Intangibles
65516 Activos biológicos

65522 Activos adquiridos en arrendamiento financiero
65523 Inmuebles, maquinaria y equipo

65522 Activos por derecho de uso - Arrendamiento financiero
65523 Propiedad, planta y equipo

Cuenta 6821

6821 Amortización de intangibles – Costo
68211 Concesiones, licencias y otros derechos
68212 Patentes y propiedad industrial
68213 Programas de computadora (software)
68214 Costos de exploración y desarrollo
68215 Fórmulas, diseños y prototipos
68219 Otros activos intangibles

6821 Propiedades de inversión
68211 Edificaciones

Cuenta 6822

6822 Amortización de intangibles – Revaluación
68221 Concesiones, licencias y otros derechos
68222 Patentes y propiedad industrial
68223 Programas de computadora (software)
68224 Costos de exploración y desarrollo
68225 Fórmulas, diseños y prototipos
68229 Otros activos intangibles

6822 Propiedad, planta y equipo
68221 Edificaciones
68222 Maquinarias y equipos de explotación
68223 Unidades de transporte

68225 Equipos diversos

1. Cambios incluidos en el nuevo PCGE 2020

1.3 Modificación en el código de la sub cuenta

PCGE 2010

PCGE 2020

Cuenta 683

683 Agotamiento
6831 Agotamiento de recursos naturales adquiridos

683 Depreciación de activos por derecho de uso - arrendamiento operativo
6831 Depreciación de activos por derecho de uso - arrendamiento operativo

Cuenta 684

684 Valuación de activos
6841 Estimación de cuentas de cobranza dudosa
6843 Desvalorización de inversiones mobiliarias

684 Depreciación de propiedad, planta y equipo
6841 Depreciación de propiedad, planta y equipo - Costo
6843 Depreciación de propiedad, planta y equipo - Costos de financiación

Cuenta 685

685 Deterioro del valor de los activos

685 Depreciación de activos biológicos en producción

Cuenta 686

686 Provisiones
6861 Provisión para litigios

686 Amortización de intangibles
6861 Amortización de intangibles - Costo

Cuenta 69

692 Productos terminados
6921 Productos manufacturados
6922 Productos de extracción terminados
6923 Productos agropecuarios y piscícolas terminados

692 Productos terminados
6921 Productos terminados - Exportación
6922 Productos terminados - Venta local
6923 Costos de financiación - Productos terminados

693 Subproductos, desechos y desperdicios
6931 Subproductos
6932 Desechos y desperdicios

693 Servicios terminados
6931 Servicios - Exportación
6932 Servicios - local

694 Servicios
6941 Terceros
6942 Relacionadas

694 Subproductos, desechos y desperdicios
6941 Subproductos
6942 Desechos y desperdicios

1. Cambios incluidos en el nuevo PCGE 2020

1.3 Modificación en el código de la sub cuenta

PCGE 2010

PCGE 2020

Cuenta 70

7011 Mercaderías manufacturadas

7012 Mercaderías de extracción

7021 Productos manufacturados

7022 Productos de extracción terminados

703 Subproductos, desechos y desperdicios

7031 Subproductos

7032 Desechos y desperdicios

7011 Mercaderías - venta de exportación

7012 Mercaderías - venta local

7021 Productos terminados - venta de exportación

7022 Productos terminados - venta local

703 Servicios terminados

7031 Servicios - exportación

7032 Servicios - local

Cuenta 709

7095 Subproductos, desechos y desperdicios - Terceros

70951 Subproductos

70952 Desechos y desperdicios

7096 Subproductos, desechos y desperdicios - Relacionadas

70961 Subproductos

70962 Desechos y desperdicios

7095 Inventarios de servicios rechazados

70951 Terceros

70952 Relacionadas

7096 Subproductos, desechos y desperdicios

70961 Terceros

70962 Relacionadas

Cuenta 721

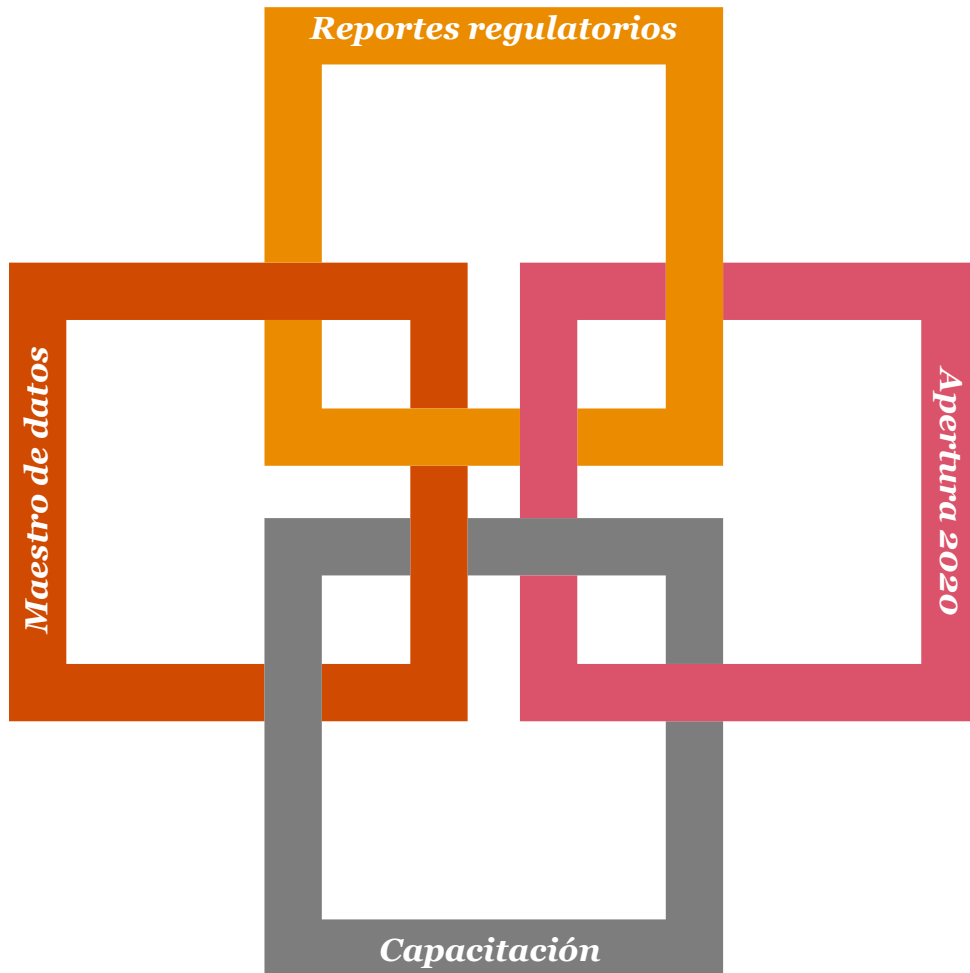
721 Inversiones inmobiliarias

721 Propiedades de inversión

2

Principales impactos

2. Principales impactos



- ▣ **Maestro de datos**
 - Proceso de cuentas por pagar: catálogo de artículos
 - Identificación de código de impuestos: Tax ID (crédito fiscal)
 - Proceso de pagos: tipo de transacciones para pago de tributos
 - Facturación y transacciones intercompañías
- ▣ **Reportes regulatorios**
 - Libros principales de periodicidad anual: Inventarios y Balances, Activo fijo.
 - Libros electrónicos y/o físicos:
- ▣ **Apertura 2020 y comparativos periodos anteriores**
 - Definir estrategia de cierre anual 2019 y apertura 2020.
 - Cierre de registros 2019 con el PCGE (2010) y apertura con reclasificaciones de acuerdo al Nuevo PCGE 2020.
- ▣ **Capacitación**
 - Equipo de contabilidad
 - Equipo de sistemas
 - Conciliación de saldos 2019-2020.

Impacto fiscal

Libros electrónicos - Registro de ventas

La nueva estructura de la cuenta de impuestos permite realizar la conciliación directa de los importes declarados

PLE



CONSTANCIA DE RECEPCIÓN DE LA INFORMACIÓN DEL LIBRO O REGISTRO ELECTRÓNICO

17/10/2019 - 16:40:25

Casilla	Descripción	Monto*
100	Ventas Netas Gravadas - Base Imponible	4905802
106	Exportaciones facturadas en el periodo	239777

Declara Fácil

SUNAT		PDT IG - RENTA MENSUAL		Copia para el contribuyente (Pag. 1)	
DECLARACIÓN PAGO		RUC	Razón Social		Periodo
0621	Número de Orden	925637395	Fecha de Presentación	201909	
Tipo de Declaración	Original	Tipo de Moneda	Soles		

IGV VENTAS		IGV CUENTA PROPIA				
		BASE		TRIBUTO		
Gravadas	Ventas Netas	100	4.905.802,00	101	883.044,00	
	Descuentos Concedidos y/o devoluciones de Ventas	102	0,00	103	0,00	
	Ventas de bienes (ley 27037 inc. 11.1, 12.1, 12.3 y 12.4)	160		161		
	Descuentos y devoluciones (ley 27037)	162		163		
	Exportaciones	Facturadas en el periodo	106	239.777,00		
		Embarcadas en el periodo	127	233.401,00		
Ventas no Gravadas (Sin Considerar exportaciones)		105				
Ventas no Gravadas (Sin efecto en ratio)		109				
Otras ventas (inciso ii), numeral 6.2 - art. 6 del Reglamento		112				
Total				131	883.044,00	

Balance de comprobación

	SI	MOV	SF
4011 Impuesto general a las ventas			
40111 IGV - Cuenta propia	XX	883,044	XX
40112 IGV - Servicios prestados por no domiciliados			
40113 IGV - Régimen de percepciones			
40114 IGV - Régimen de retenciones			
40115 IGV - Importaciones			
40116 IGV - Destinado a operaciones gravadas			
40117 IGV - Destinado a operaciones comunes			

Errores comunes

- Hacer la declaración de los Libros electrónicos sin realizar la determinación de los impuesto finales
- Efectuar las anotaciones y declaraciones sin realizar las conciliaciones

Recomendaciones

- Realizar la verificación de los importes del balance de comprobación previa a la presentación de los libros electrónicos
- Conciliación de la clase Ingresos respecto a la base imponible declarada en el PLE como: Exportaciones, ventas gravadas, entre otros.

Impacto fiscal

Libros electrónicos - Registro de compras (importaciones)

La nueva estructura de la cuenta de impuestos permite realizar la conciliación directa de los importes declarados

PLE



CONSTANCIA DE RECEPCIÓN DE LA INFORMACIÓN DEL LIBRO O REGISTRO ELECTRÓNICO

17/10/2019 - 16:40:19

114	Compras Netas Destinadas a ventas gravadas - Importadas	7943272

Declara Fácil

SUNAT	PDT IGV - RENTA MENSUAL	Copia para el contribuyente (Pag. 1)
DECLARACIÓN PAGO	RUC	
0621	Razón Social	Periodo
	Número de Orden	Fecha de Presentación
	Tipo de Declaración	Tipo de Moneda
	Original	Soles

IGV COMPRAS

	IGV CUENTA PROPIA			
		BASE		TRIBUTOS
Nacionales	Compras netas destinada a ventas gravadas exclusivamente			
	Compras netas destinada a ventas gravadas y no gravadas	107	404,450.00	108
	Compras netas destinada a ventas no gravadas exclusivamente	110		111
Importadas	Compras netas destinada a ventas gravadas exclusivamente	113	0.00	
	Compras netas destinada a ventas gravadas y no gravadas	114	7,943,272.00	115
	Compras netas destinada a ventas no gravadas exclusivamente	116		117
	Compras internas no gravadas	119		
	Compras importadas no gravadas	120	16,940.00	
	TOTAL	122	0.00	
	CRÉDITO FISCAL ESPECIAL			178
	OTROS CRÉDITOS			172
	COEFICIENTE	173		169
				1,502,590.00

Errores comunes

- Considerar un tipo de comprobante distinto al de las Importaciones
- Tomar como válida la información previa del Declara Fácil

Recomendaciones

- Conciliar el crédito declarado por el registro de las DUAS
- En aquellos casos donde el crédito de la DUA se difiera para el siguiente mes, efectuar la reclasificación a tributos por acreditar, y en caso contrario efectuar la aplicación

Balance de comprobación


	SI	MOV	SF
4011 Impuesto general a las ventas			
40111 IGV - Cuenta propia			
40112 IGV - Servicios prestados por no domiciliados			
40113 IGV - Régimen de percepciones			
40114 IGV - Régimen de retenciones			
40115 IGV - Importaciones	xx	1429,789	xx
40116 IGV - Destinado a operaciones gravadas			
40117 IGV - Destinado a operaciones comunes			

Impacto fiscal

Libros electrónicos - Registro de compras (operaciones gravadas)

La nueva estructura de la cuenta de impuestos permite realizar la conciliación directa de los importes declarados

PLE



CONSTANCIA DE RECEPCIÓN DE LA INFORMACIÓN DEL LIBRO O REGISTRO ELECTRÓNICO

17/10/2019 - 16:40:19

Casilla	Descripción	Monto
107	Compras Netas Destinadas a ventas gravadas - Nacionales	404450

Declara Fácil

SUNAT		PDT IG.V - RENTA MENSUAL		Copia para el contribuyente (Pag. 1)	
DECLARACIÓN PAGO		RUC	Período		201909
0621		Razón Social	Fecha de Presentación		17/10/2019
		Número de Orden	Tipo de Moneda		Soles
		Tipo de Declaración	Original		

IGV COMPRAS

Categoría	Descripción	IGV CUENTA PROPIA			
		Código	Base	Código	Tributo
Nacionales	Compras netas destinada a ventas gravadas exclusivamente				
	Compras netas destinada a ventas gravadas y no gravadas	107	404,450.00	108	72,801.00
	Compras netas destinada a ventas no gravadas exclusivamente	110		111	
Importadas	Compras netas destinada a ventas gravadas exclusivamente	113	0.00		
	Compras netas destinada a ventas gravadas y no gravadas	114	7,943,272.00	115	1,429,789.00
	Compras netas destinada a ventas no gravadas exclusivamente	116		117	
	Compras internas no gravadas	120	16,940.00		
	Compras importadas no gravadas	122	0.00		
TOTAL				178	1,502,590.00
CRÉDITO FISCAL ESPECIAL				172	
OTROS CRÉDITOS				169	
COEFICIENTE		173			

Errores comunes

- Mostrar las operaciones gravadas en otros campos del PLE que no corresponden al tipo de operación
- Tomar como válida la información previa del Declara Fácil

Recomendaciones

- Validar previamente a la declaración de impuestos los campos correspondientes con la Constancia de Recepción del PLE
- En aquellos casos donde el crédito de los comprobantes se difiera para el siguiente mes, efectuar la reclasificación a tributos por acreditar, y en caso contrario efectuar la aplicación.

Balance de comprobación

	SI	MOV	SF
4011 Impuesto general a las ventas			
40111 IGV - Cuenta propia			
40112 IGV - Servicios prestados por no domiciliados			
40113 IGV - Régimen de percepciones			
40114 IGV - Régimen de retenciones			
40115 IGV - Importaciones			
40116 IGV - Destinado a operaciones gravadas	XX	72,801	XX
40117 IGV - Destinado a operaciones comunes			

Impacto fiscal

Libros electrónicos - Registro de compras (operaciones comunes)

La nueva estructura de la cuenta de impuestos permite realizar la conciliación directa de los importes declarados

PLE

SUNAT

CONSTANCIA DE RECEPCIÓN DE LA INFORMACIÓN DEL LIBRO O REGISTRO ELECTRÓNICO

17/10/2019 - 16:40:19

110	Compras Netas Destinadas a ventas gravadas y no gravadas - Nacionales	96421
-----	---	-------

Declara Fácil

SUNAT		PDT IGV - RENTA MENSUAL		Copia para el contribuyente (Pag. 1)	
DECLARACIÓN PAGO		RUC		Periodo	201909
0621		Razón Social		Fecha de Presentación	17/10/2019
		Número de Orden	925637395	Tipo de Moneda	Soles
		Tipo de Declaración	Original		

IGV COMPRAS		IGV CUENTA PROPIA			
		BASE		TRIBUTO	
	Compras netas destinadas a ventas gravadas exclusivamente	107	0.00	108	0.00
NACIONALES	Compras netas destinadas a ventas gravadas y no gravadas	110	96,421.00	111	17,002.00
	Compras netas destinadas a ventas no gravadas exclusivamente	113	0.00		
IMPORTADAS	Compras netas destinadas a ventas gravadas exclusivamente	114	0.00	115	
	Compras netas destinadas a ventas gravadas y no gravadas	116	147,092.00	117	25,936.00
	Compras netas destinadas a ventas no gravadas exclusivamente	119	0.00		
	Compras internas no gravadas	120	1,268.00		
	Compras Importadas no gravadas	122	60,276.00		
Total				178	42,938.00
CREDITO FISCAL ESPECIAL				172	

Errores comunes

- Mostrar las operaciones comunes en otros campos del PLE que no corresponden al tipo de operación
- Tomar como válida la información previa del Declara Fácil
- No tomar en cuenta la diferencia generada en el crédito por la aplicación del coeficiente de IGV

Recomendaciones

- Validar previamente a la declaración de impuestos los campos correspondientes con la Constancia de Recepción del PLE
- La diferencia entre el crédito declarado (BC) y el crédito con la aplicación del coeficiente (DF) deberá ser ajustada mensualmente

Balance de comprobación

4011 Impuesto general a las ventas	SI	MOV	SF
40111 IGV - Cuenta propia			
40112 IGV - Servicios prestados por no domiciliados			
40113 IGV - Régimen de percepciones			
40114 IGV - Régimen de retenciones			
40115 IGV - Importaciones			
40116 IGV - Destinado a operaciones gravadas			
40117 IGV - Destinado a operaciones comunes	XX	17,356	XX

Impacto fiscal

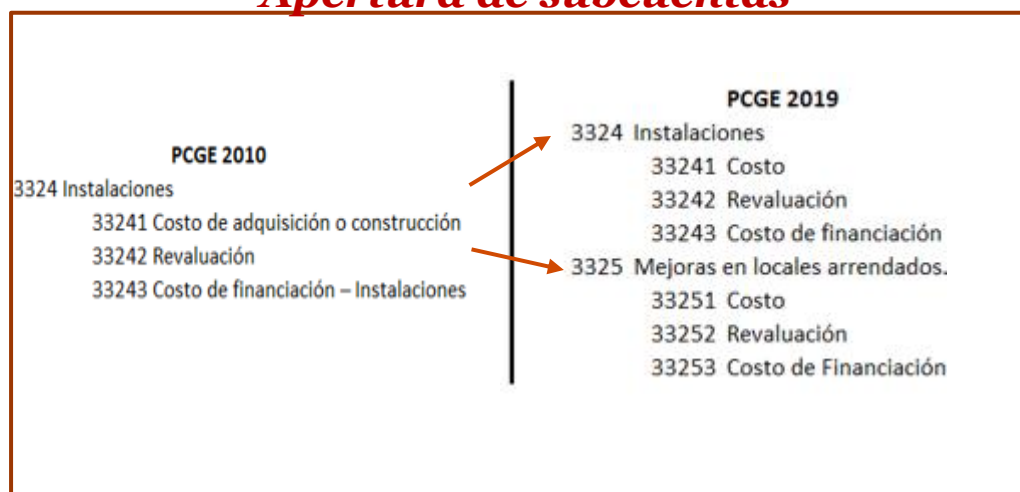
Libros electrónicos - Activo Fijo (Formato 7.1)

Dentro de la estructura los campos relacionados a: código de la cuenta contable, importe de saldo inicial del activo fijo y la depreciación al cierre del ejercicio anterior, se deberá tener en cuenta la consolidación o apertura en ciertos rubros.

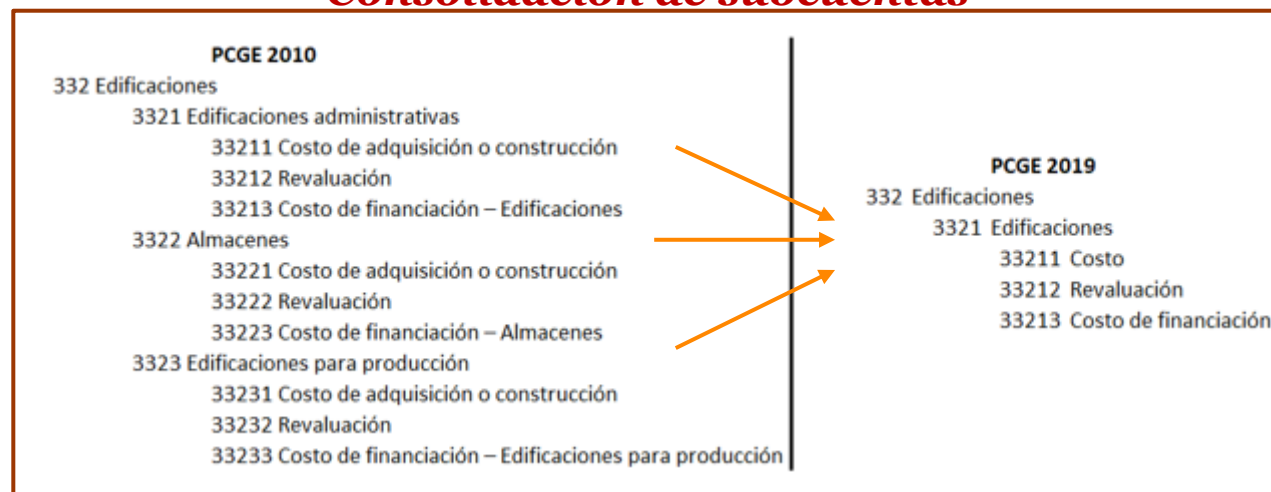
7.1 REGISTRO DE ACTIVOS FIJOS - DETALLE DE LOS ACTIVOS FIJOS REVALUADOS Y NO REVALUADOS

Descripción	Código de la Cuenta Contable del Activo Fijo, desagregada hasta el nivel máximo de dígitos utilizado	Importe del saldo inicial del Activo Fijo	Depreciación acumulada al cierre del ejercicio anterior.
Campo	8	14	28

Apertura de subcuentas



Consolidación de subcuentas



Recomendaciones

- Al cierre del ejercicio identificar aquellos casos en los que se necesitará efectuar la apertura o consolidación de saldos según los nuevos rubros

Impacto fiscal

Libros electrónicos - Activo Fijo (Formato 7.4)

Dentro del formato 7.4 del activo fijo sólo debe considerarse los arrendamientos que son financieros

7.4 REGISTRO DE ACTIVOS FIJOS - DETALLE DE LOS ACTIVOS FIJOS BAJO LA MODALIDAD DE ARRENDAMIENTO FINANCIERO

Descripción	Periodo	Código Único de la Operación (CUO)	Número correlativo del asiento contable	Código del catálogo utilizado.	Número del contrato de arrendamiento financiero del Activo Fijo	Fecha del contrato de arrendamiento financiero del Activo Fijo	Código propio del activo fijo correspondiente al catálogo señalado en el campo 4.	Fecha de inicio del arrendamiento financiero del Activo Fijo	Número de cuotas pactadas	Monto total del contrato de arrendamiento financiero del Activo Fijo	Indica el estado de la operación	Campos de libre utilización.
Campo	1	2	3	4	5	6	7	8	9	10	11	12

PCGE 2019

32 ACTIVOS POR DERECHO DE USO

- 321 Propiedades de inversión - Arrendamiento financiero ✓
- 322 Propiedad, planta y equipo - Arrendamiento financiero ✓
- 323 Propiedad, planta y equipo - Arrendamiento operativo ✗

Impacto fiscal

Libros electrónicos - Inventario y Balance

Se debe tomar en cuenta las nuevas sub cuentas y divisionarias que debe formar parte de algunos anexos del IyB. Como se muestra en el formato 3.5 (tributos por acreditar) y 3.11 (AFP). Por lo contrario el formato 3.14 seguirá sin aplicación debido a que se encuentra relacionado PCGR

Estructura del Libro de Inventarios y Balances

Indice

3.1 LIBRO DE INVENTARIOS Y BALANCES - ESTADO DE SITUACIÓN FINANCIERA

3.5 LIBRO DE INVENTARIOS Y BALANCES

DETALLE DEL SALDO DE LA CUENTA 16 CUENTAS POR COBRAR DIVERSAS - TERCEROS O CUENTA 17

3.6 LIBRO DE INVENTARIOS Y BALANCES - DETALLE DEL SALDO DE LA CUENTA 19 ESTIMACIÓN DE CUENTAS DE COBRANZA DUDOSA (PCGE) (2)

3.11 LIBRO DE INVENTARIOS Y BALANCES

DETALLE DEL SALDO DE LA CUENTA 41 REMUNERACIONES Y PARTICIPACIONES POR PAGAR (PCGE)

3.12 LIBRO DE INVENTARIOS Y BALANCES - DETALLE DEL SALDO DE LA CUENTA 42 CUENTAS POR PAGAR COMERCIALES – TERCEROS Y LA CUENTA 43

3.13 LIBRO DE INVENTARIOS Y BALANCES - DETALLE DEL SALDO DE LA CUENTA 46 CUENTAS POR PAGAR DIVERSAS - TERCEROS Y LA CUENTA 47

3.14 LIBRO DE INVENTARIOS Y BALANCES

DETALLE DEL SALDO DE LA CUENTA 47 - BENEFICIOS SOCIALES DE LOS TRABAJADORES (PCGR)

- 3.16.1 DETALLE DEL SALDO DE LA CUENTA 50 - CAPITAL (PCGR Y PCGE)
- 3.16.2 ESTRUCTURA DE LA PARTICIPACIÓN ACCIONARIA O DE PARTICIPACIONES SOCIALES
- 3.17 LIBRO DE INVENTARIOS Y BALANCES - BALANCE DE COMPROBACIÓN (3)
- 3.18 LIBRO DE INVENTARIOS Y BALANCES - ESTADO DE FLUJOS DE EFECTIVO - MÉTODO DIRECTO
- 3.19 LIBRO DE INVENTARIOS Y BALANCES - ESTADO DE CAMBIOS EN EL PATRIMONIO NETO
- 3.20 LIBRO DE INVENTARIOS Y BALANCES - ESTADO DE RESULTADOS
- 3.23 LIBRO DE INVENTARIOS Y BALANCES - NOTAS A LOS ESTADOS FINANCIEROS
- 3.24 LIBRO DE INVENTARIOS Y BALANCES - ESTADO DE RESULTADOS INTEGRALES
- 3.25 LIBRO DE INVENTARIOS Y BALANCES - ESTADO DE FLUJOS DE EFECTIVO - MÉTODO INDIRECTO

PCGE 2019

167 Tributos por acreditar

1671 Pagos a cuenta del impuesto a la renta

1672 Pagos a cuenta de ITAN

1673 IGV por acreditar en compras

1674 IGV por acreditar no domiciliados

1675 Obras por impuestos

417 Administradoras de fondos de pensiones

SIN APLICACIÓN

3

*Impacto en los sistemas
de información*

Impacto operativo

Asiento de apertura

¿El cambio del plan de cuentas se realiza al final del periodo 2019 o en la apertura del 2020?

PCGE 2010

14 CUENTAS POR COBRAR AL PERSONAL, A LOS ACCIONISTAS (SOCIOS), DIRECTORES Y GERENTES

144 Gerentes
1441 Préstamos
1442 Adelanto de remuneraciones
1443 Entregas a rendir cuenta

148 Diversas

165 Venta de activo inmovilizado

1651 Inversión mobiliaria
1652 Inversión inmobiliaria
1653 Inmuebles, maquinaria y equipo
1654 Intangibles
1655 Activos biológicos

PCGE 2020

14 CUENTAS POR COBRAR AL PERSONAL, A LOS ACCIONISTAS (SOCIOS) y DIRECTORES

149 Diversas

165 Venta de activo inmovilizado

1651 Inversión mobiliaria
1652 Propiedades de inversión
1653 Propiedad, planta y equipo
1654 Intangibles
1655 Activos biológicos
1659 Otros activos inmovilizados

Recomendaciones:

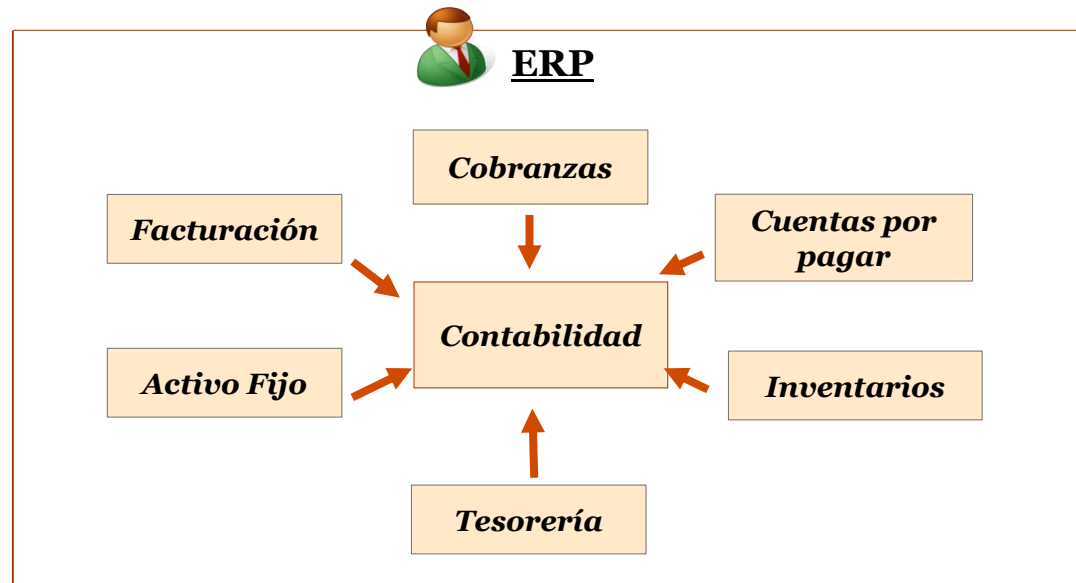
- Efectuar mapeo de cuentas
- Creación de cuentas nuevas en el sistema

Cerrar con las cuentas contables PCGE 2010 y aperturar en el nuevo Plan Contable

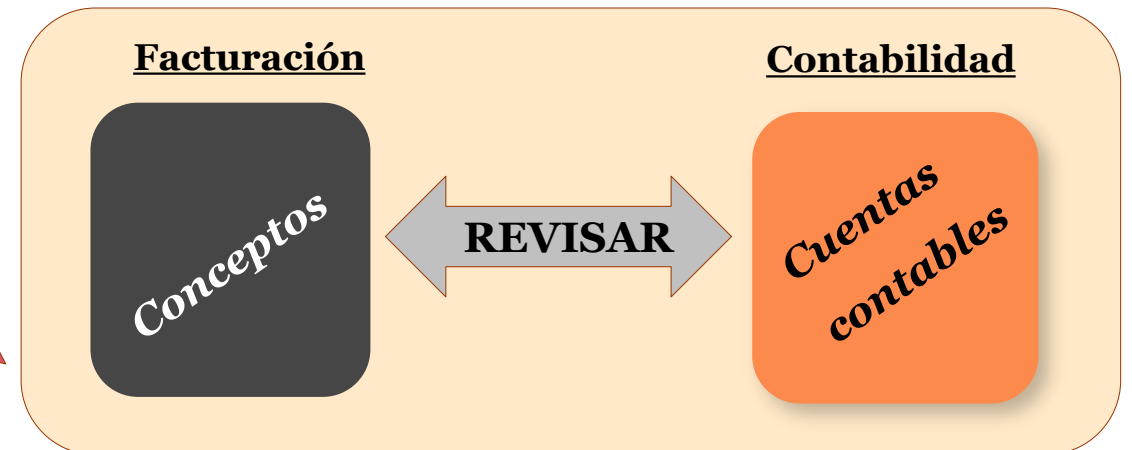
Impacto operativo

Creación de cuentas de resultados (ingreso, costo y gasto).

Mantenimiento de la relación de los módulo versus la contabilidad



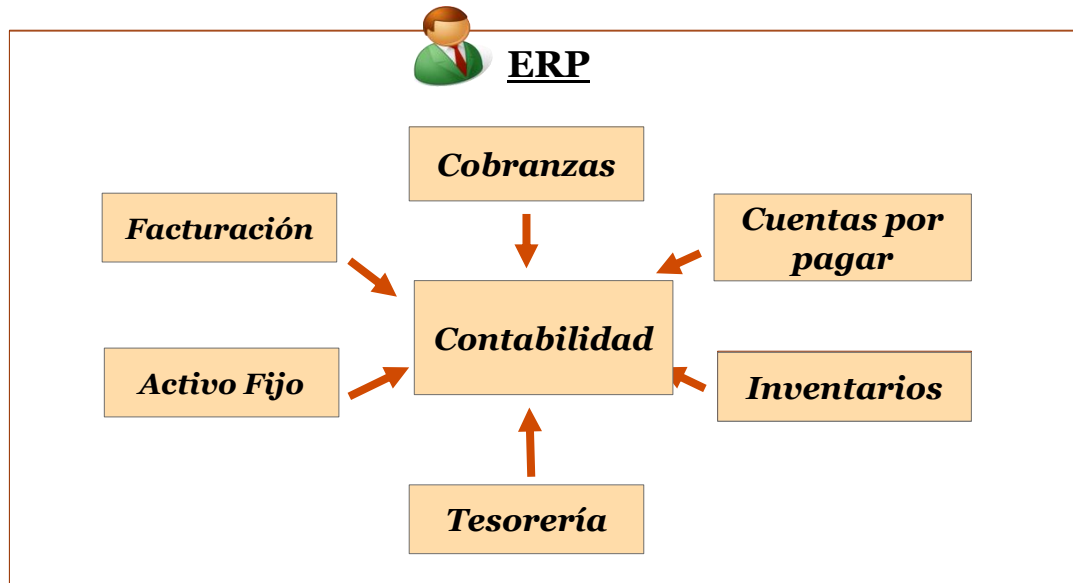
70 VENTAS	PCGE 2010		70 VENTAS	PCGE 2020
701 Mercaderías			701 Mercaderías	
7011 Mercaderías manufacturadas	✓		7011 Mercaderías	venta de exportación
70111 Terceros			70111 Terceros	
70112 Relacionadas			70112 Relacionadas	
7012 Mercaderías de extracción	✓		7012 Mercaderías - venta local	
70121 Terceros			70111 Terceros	
70122 Relacionadas			70112 Relacionadas	
7013 Mercaderías agropecuarias y piscícolas	✓			
70131 Terceros				
70132 Relacionadas				
7014 Mercaderías inmuebles	✓			
70141 Terceros	✓			
70142 Relacionadas	✓			
7015 Mercaderías - Otras	✓			
70151 Terceros				
70152 Relacionadas				



Impacto operativo

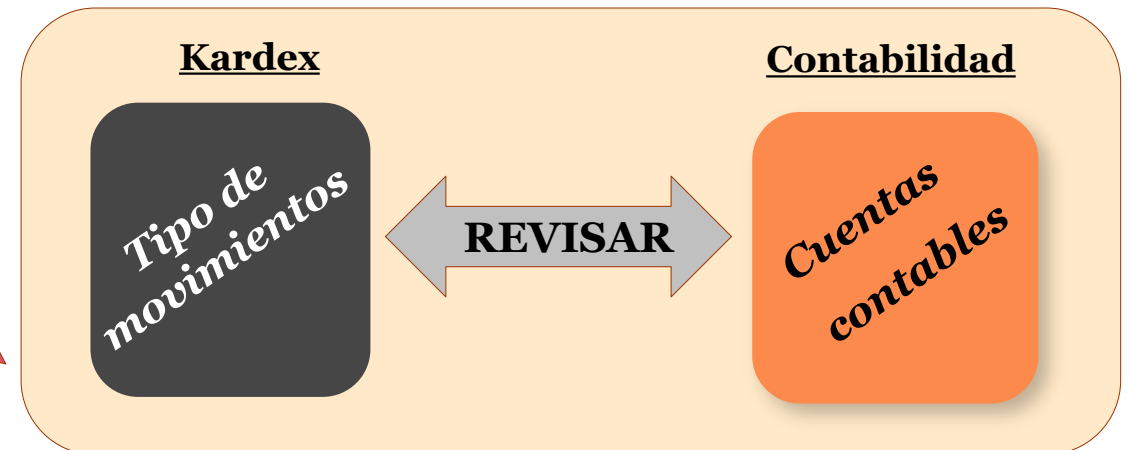
Creación de cuentas de resultados (ingreso, costo y gasto).

Mantenimiento de la relación de los módulo versus la contabilidad



PCGE 2010	
69 COSTO DE VENTAS	
691 Mercaderías	
6911 Mercaderías manufacturadas	✓
69111 Terceros	✓
69112 Relacionadas	
6912 Mercaderías de extracción	
69121 Terceros	
69122 Relacionadas	
6913 Mercaderías agropecuarias y piscícolas	✓
69131 Terceros	
69132 Relacionadas	
6914 Mercaderías inmuebles	✓
69141 Terceros	✓
69142 Relacionadas	
6915 Otras mercaderías	✓
69151 Terceros	
69152 Relacionadas	

PCGE 2020	
69 COSTO DE VENTAS	
691 Mercaderías	
6911 Mercaderías - exportación	
69111 Terceros	
69112 Relacionadas	
6912 Mercaderías - venta local	
69121 Terceros	
69122 Relacionadas	



Impacto operativo

Selección de la cuenta de impuestos (crédito fiscal)

Al momento de registrar las compras los sistemas deben permitir que el usuario seleccione la cuenta de impuesto a utilizar

Antes:

		ERP		
		Módulo de cuentas por pagar		
Usuario				
	Concepto	B.I.	Monto	
	útiles	6xxx	100	
Sistema		IGV	18	
		TOTAL	118	

		ERP		
		Módulo de contabilidad		
		Registro Contable		
	6xxx	100		
Sistema	4011		18	
	4201		118	

Ahora:

IGV Gravado	Usuario
IGV Importaciones	
IGV No Gravado	
IGV Op. Comunes	

		ERP		
		Módulo de cuentas por pagar		
Usuario				
	Concepto	B.I.	Monto	
	útiles	6xxx	100	
Sistema		IGV Gravado	18	
		TOTAL	118	

		ERP		
		Módulo de contabilidad		
		Registro Contable		
	6xxx	100		
Sistema	40116		18	
	4201		118	

Impacto operativo

Tratamiento de los cheques girados y no entregados.

No deben cancelar la obligación o el pasivo sino hasta su entrega

- Prácticas actuales:
- Creación de cuenta puente
 - Registro contable cuando se entrega el cheque

PCGE 2020

ELEMENTO 1: ACTIVO DISPONIBLE Y EXIGIBLE 10 EFECTIVO Y EQUIVALENTES DE EFECTIVO

- 101 Caja
- 102 Fondos fijos
- 103 Efectivo y cheques en tránsito

1031 Efectivo en tránsito

1032 Cheques en tránsito

Automático:

1032 Cheques en tránsito	100.00
1041 Cuentas corrientes operativas	100.00

Por la emisión del cheque

	✗	
4212 Comprobantes por pagar emitidos	100.00	
1032 Cheques en tránsito	100.00	

Por la entrega del cheque

Manual:

4212 Comprobantes por pagar emitidos	100.00
1041 Cuentas corrientes operativas	100.00

Por la emisión del cheque

	✗	
1032 Cheques en tránsito	100.00	
4212 Comprobantes por pagar emitidos	100.00	

Por los cheques no entregados

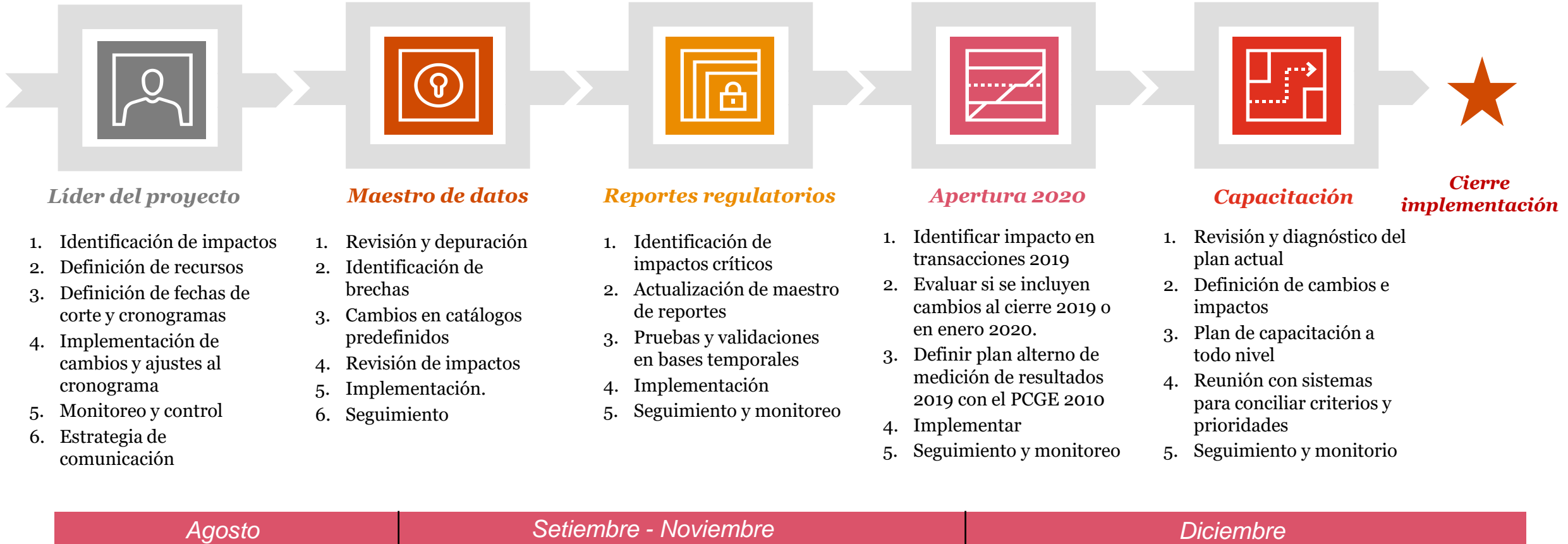
	✗	
4212 Comprobantes por pagar emitidos	100.00	
1032 Cheques en tránsito	100.00	

Por la entrega del cheque

4

Plan de acción propuesto

4.1 Plan de abordaje propuesto



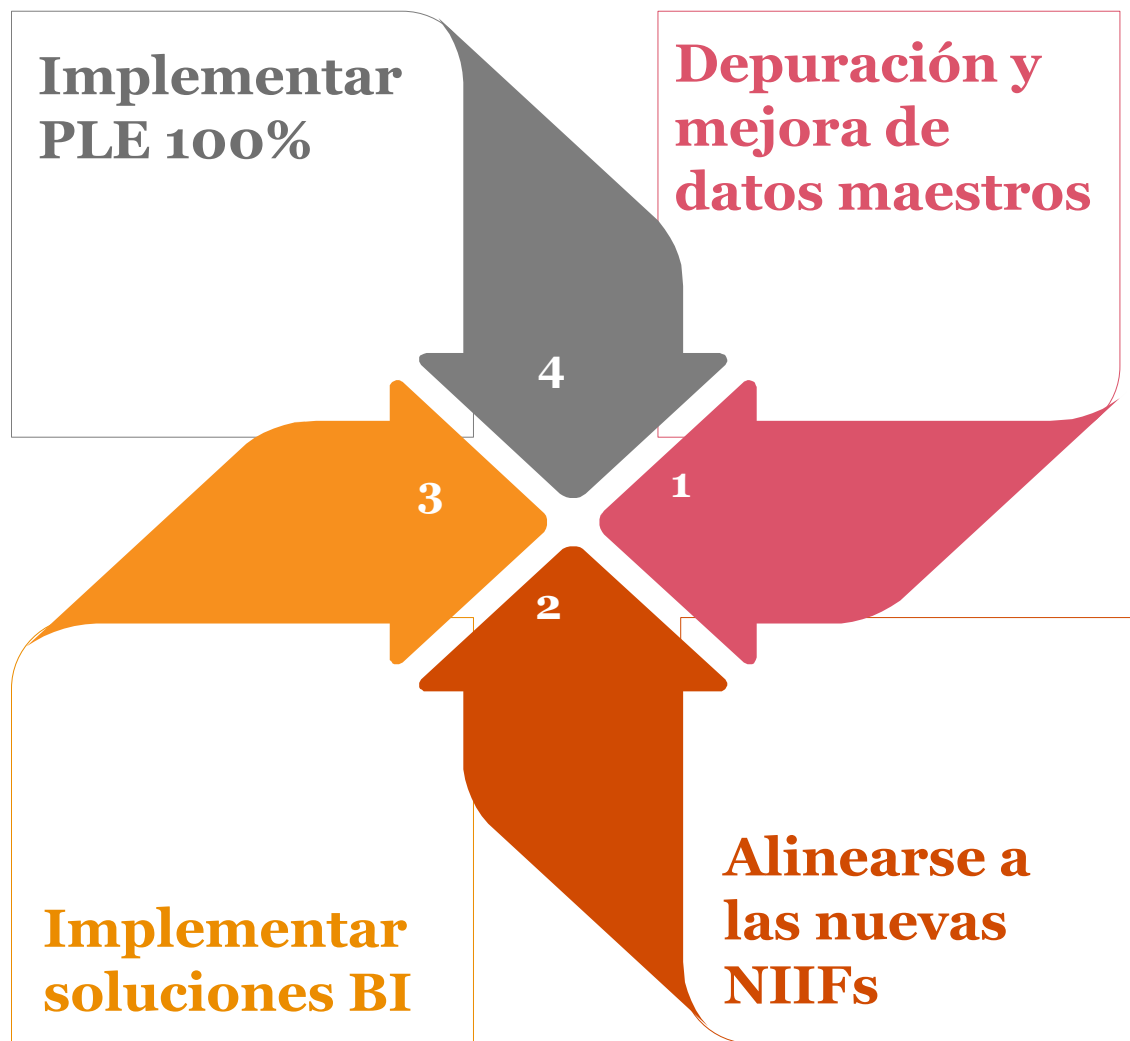
4.2 Plan de abordaje alternativo



5

Oportunidades de mejora

Oportunidades de mejora

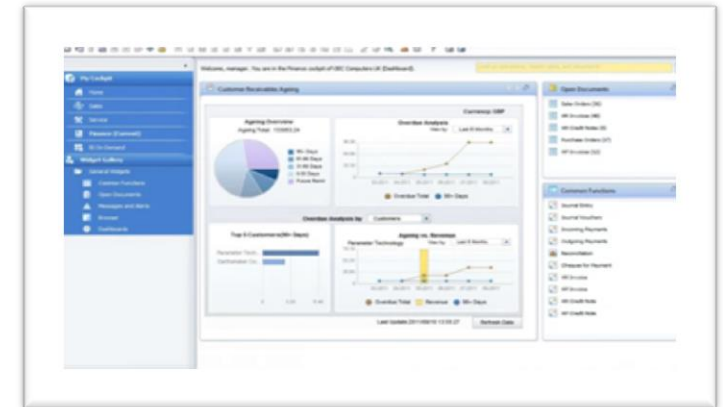
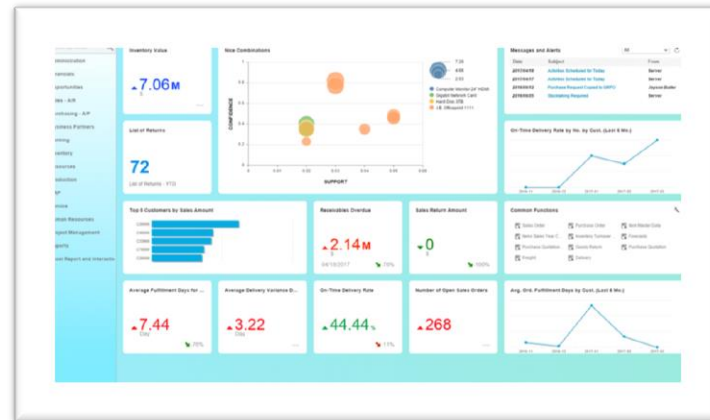
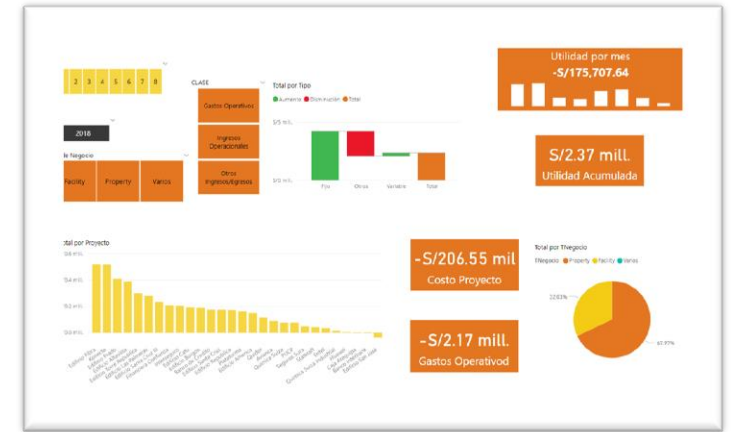


- 1 Depuración y mejora de datos maestros**
 - Plan de cuentas
 - Maestro de proveedores, clientes, empleados, terceros
 - Eficiencia de recursos de TI y bases de información
- 2 Alinearse a las nuevas NIIFs**
 - Foco en la NIIF 15, 16 y 9
 - Enfoque de automatización del registro de documentos y el devengo mensual
- 3 Implementar soluciones BI**
 - Evaluar el reporting actual de la Empresa y medir recursos utilizados
 - Comparar con bondades de automatización con programas de Business Intelligence (BI)
 - Preparar plan de implementación con el Nuevo PCGE 2020
- 4 Implementación de libros electrónicos PLE al 100%**
 - Actualizar reports con la nueva estructura del PCGE 2020
 - Identificar reportes pendientes de implementación y definir plan de acción

Oportunidades de mejora

3 Implementar soluciones BI

Utilizando **Power BI** para presentar reportes dinámicos y agilizamos las reuniones con la gerencia para focalizarnos en los temas importantes.



Gracias.

www.pwc.pe

© 2020 PricewaterhouseCoopers S. Civil de R.L. Todos los derechos reservados.

PwC se refiere a la firma miembro de Perú y a veces puede referirse a la red PwC. Cada firma miembro es una entidad legal separada. Para mayor detalle, ingrese a www.pwc.com/structure.

Este contenido es solamente para fines de información general y no debe ser utilizado como un sustituto de consulta con asesores profesionales.